



## Sicr@Web EVO – installazione Agent

La prima volta che si usa Sicr@Web EVO in un PC è necessario procedere con l'installazione dell'Agent.

Questa operazione è necessaria affinché le stampanti e le firme digitali funzionino.

La seguente guida illustra la modalità di installazione:

Effettuare l'accesso a Sicr@Web EVO

### Sicraweb EVO

la suite completa per la gestione efficiente  
della Pubblica Amministrazione

Ente di riferimento

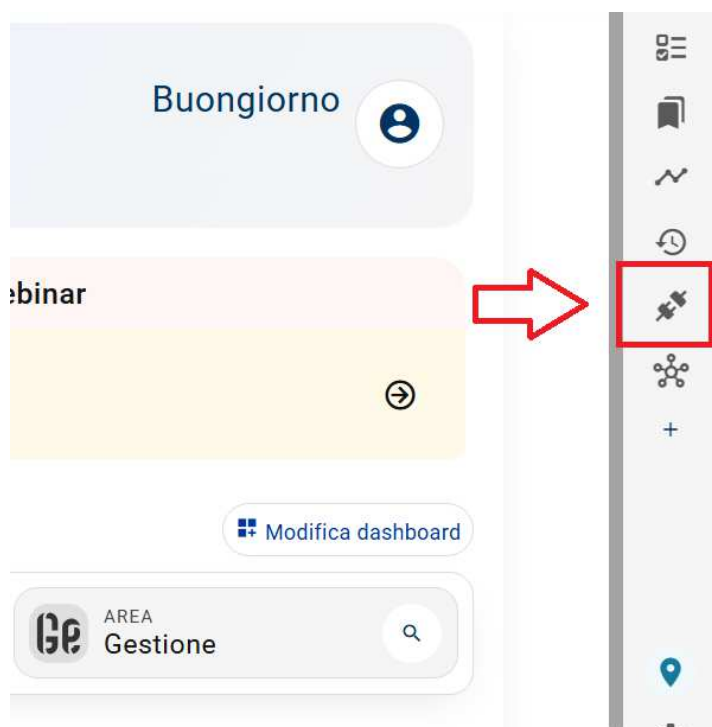
Nome utente

Password

Entra

Accedi con altre modalità

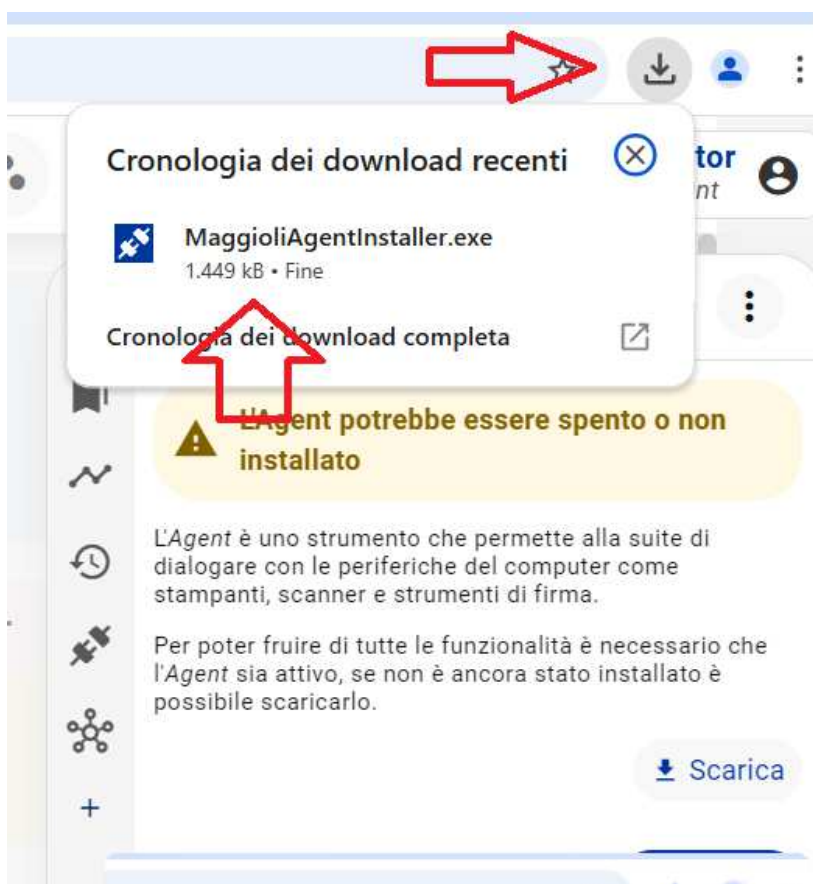
Una volta entrati in Sicr@Web EVO sul lato destro è presente un menù di gestione:



Cliccare sull'icona indicata nell'immagine con la freccia rossa:



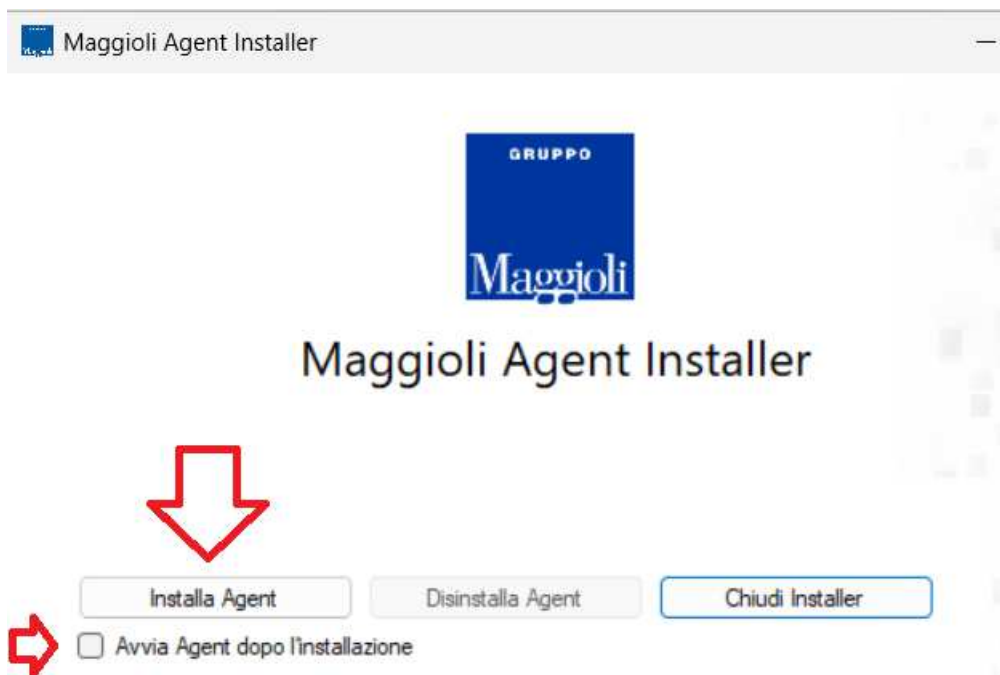
Successivamente cliccare sul pulsante "Scarica"  
Verrà scaricato il programma di installazione dell'Agent:



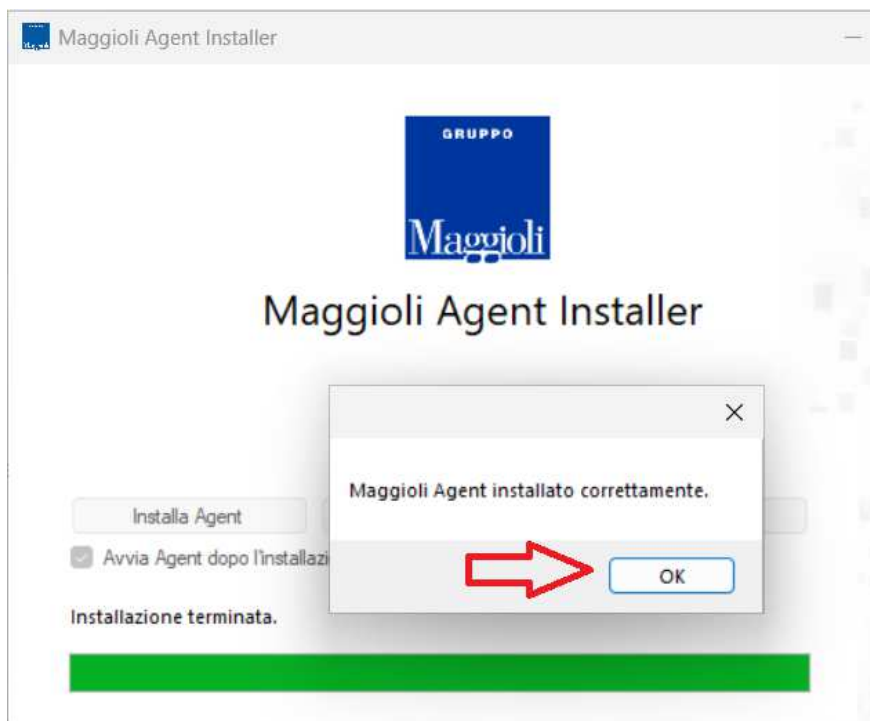


UNIONE VAL D'ENZA  
Bibbiano, Campegine, Canossa, Cavriago, Gattatico, Montecchio Emilia, Sant'Ilario d'Enza, San Polo d'Enza  
Provincia di Reggio Emilia

Cliccare su “MaggioliAgentInstaller.exe” per iniziare l’installazione:



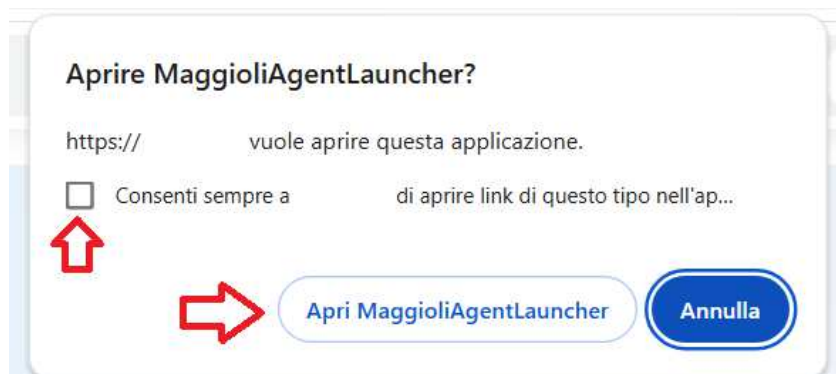
Prima attivare l’opzione “Avvia Agent dopo l’installazione” e poi cliccare su “Installa Agent”



Attendere il termine dell’installazione e cliccare su “OK”  
Uscire da Sicr@Web EVO ed effettuare nuovamente l’accesso



Al nuovo accesso il browser potrebbe presentare un richiesta di autorizzazione:



Attivare la voce “Consenti sempre a ....” E poi cliccare su “Apri MaggioliAgentLauncher”  
Verificare che l’Agent sia attivo entrando nel menù di destra:

